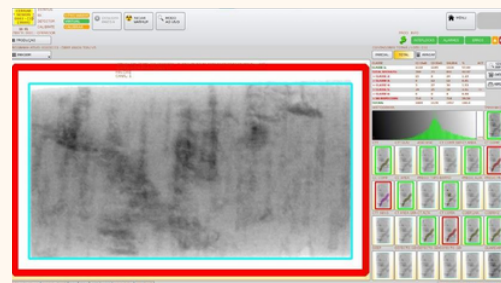




## TRX-T

INDUSTRIA 4.0

Selettrice di tappi con tecnologia raggi x ad alta definizione di densità



**PRODUZIONE**

40000 tappi/h

**INGRESSO**

Vibrante

**USCITA**

6 + 6 programmabili

**ACCESSORI**

Manuali di istruzioni, targa CE, dichiarazione di conformità

**TIPOLOGIA DI TAPPO**

Diametro da 23 mm a 27 mm

**DIMENSIONI DELLA MACCHINA**

6000x1700x1800 mm